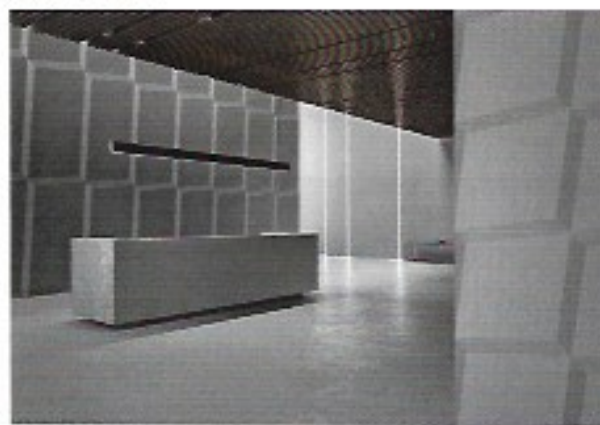


## Casalgrande Padana

Nata dalla collaborazione tra il designer Marco Piva e Casalgrande Padana, **Shades** è un processo di affinata decorazione scaturita dal "design della materia" applicata alla superficie ceramica che va ad arricchire la collezione Resina nei colori Black, Grey e Tobacco, nei formati 90x180, 90x90, 45x90, 45x45 cm.

Shades gioca sull'alterazione dei cromatismi per creare effetti di profondità e di volume apparenti sulla superficie piana della ceramica. Il lavoro creativo di Marco Piva, caratterizzato recentemente da una tecnica mista (matita, acquerello, tempera e acrilico) mira a creare sulla superficie dell'opera artistica, una nuova forma di materia che si genera attraverso la stratificazione e l'interazione dei colori. Shades diventa quindi un gioco di misurata saturazione cromatica e di contrasti tonali sorgenti dalla materia stessa, un'elegante traccia artistica applicata ad un prodotto dalla forte valenza tecnica. Come tutta la

produzione Casalgrande Padana, la collezione Resina si caratterizza per i contenuti di ecocompatibilità, garantendo quindi non solo un'estetica originale e altamente decorativa, ma anche un'anima tecnologica rispettosa dell'ambiente



## Ceramica Vogue

**Confetti**, disegnata dallo Studio Marcarite-Testa Uda, è una nuova collezione in gres porcellanato caratterizzata da patterns di ispirazione grafica evocativi appartenenti ad un passato prossimo che custodisce gli aspetti più intimi della memoria.

Immaginato per la casa e per gli ambienti extra-residenziali comunque ispirati ad una atmosfera domestica, Confetti prevede un unico formato, il 25x25cm rettificato con spessore di 10mm, e quattro colori: Torino, Milano, Venezia, Roma declinati in 8 varianti di colori più 8 tinte piene in abbinamento

